

NEVELIA®

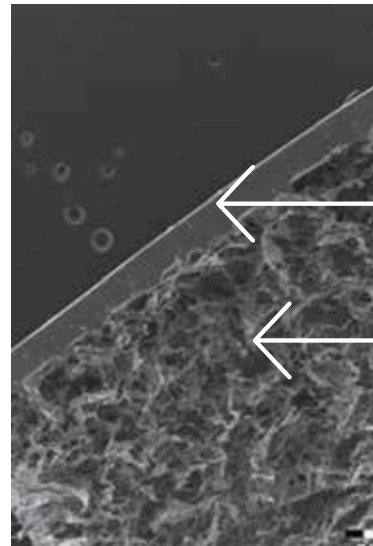
NEVELIA® BI-LAYER MATRIX ES UN DISPOSITIVO MÉDICO ESTÉRIL QUE CONSTA DE UNA CAPA POROSA DE COLÁGENO PARA PROMOVER Y GUIAR LA REGENERACIÓN Y UNA CAPA DE SILICONA REFORZADA QUE ACTÚA COMO UNA PSEUDOEPIDERMIS.



MATRIZ BICAPA

ESTA MATRIZ SIRVE DE SOPORTE PARA LA INFILTRACIÓN CELULAR, CONTRIBUYENDO ASÍ AL PROCESO NATURAL DE REGENERACIÓN DE LOS TEJIDOS. SE REABSORBE CONVIRTIÉNDOSE EN UN TEJIDO VASCULARIZADO HISTOLÓGICAMENTE MUY PRÓXIMO A LA DERMIS NORMAL, DE 2 A 3 SEMANAS DESPUÉS DE SU IMPLANTACIÓN.

LA CAPA DE SILICONA SE RETIRA DESPUÉS DE LA REGENERACIÓN DÉRMICA, EN EL MOMENTO DEL INJERTO DE PIEL DE ESPESOR FINO.



LÁMINAS DE SILICONA
REFORZADAS CON
UN POLIÉSTER

MATRIZ POROSA TRIDIMENSIONAL
DE COLÁGENO BOVINO, TIPO I

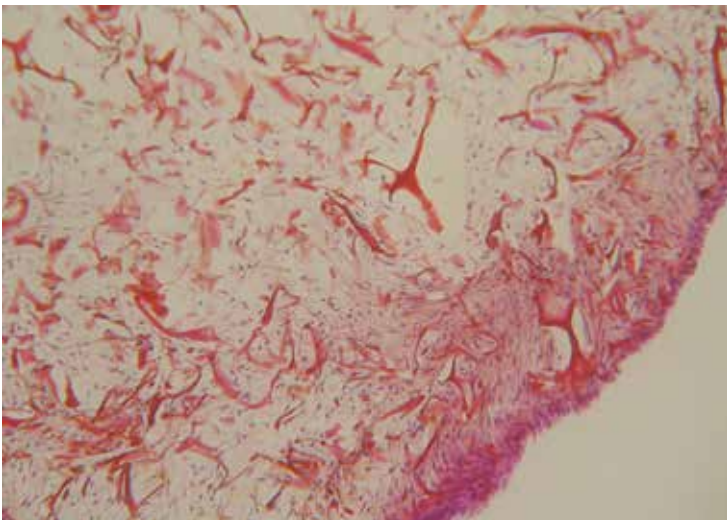
EL CONOCIMIENTO DE SYMATESE EN EXTRACCIÓN Y TRANSFORMACIÓN DE COLÁGENO A LO LARGO DE 30 AÑOS HA PERMITIDO DESARROLLAR Y FABRICAR CON ÉXITO DISPOSITIVOS Y COMPONENTES MÉDICOS A BASE DE COLÁGENO COMO SUSTITUTOS ÓSEOS, COMPRESAS HEMOSTÁTICAS O RECUBRIMIENTOS PARA INJERTOS VASCULARES.

ESTRUCTURA

NEVELIA® ES UNA MATRIZ POROSA TRIDIMENSIONAL DE COLÁGENO TIPO I DE ORIGEN BOVINO ESTABILIZADO.

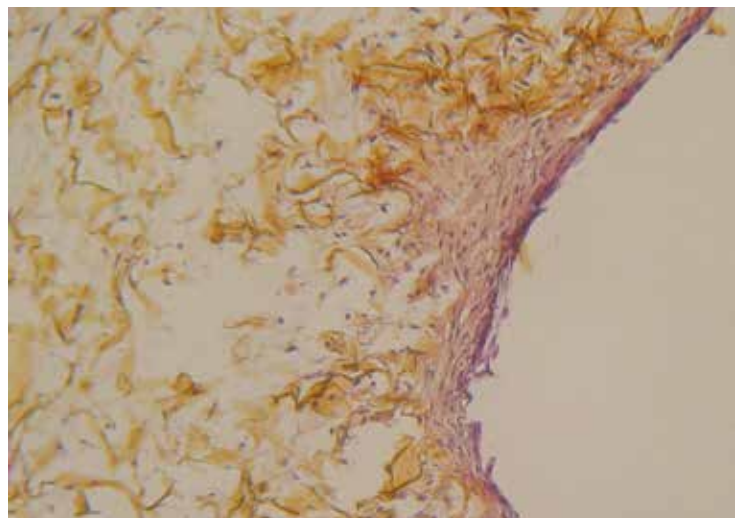
NEVELIA® ESTÁ COMPUESTO DE UN COLÁGENO NATIVO ESPECÍFICO CON UNA GRAN PROPORCIÓN FIBROSA PARA MANTENER LAS SEÑALES DE ADHESIÓN CELULAR. Y ESTRUCTURA MECÁNICA PARA APOYAR LA REGENERACIÓN.

LAS PRUEBAS IN VITRO⁴ DEMUESTRAN UNA COLONIZACIÓN OPTIMIZADA YA QUE LOS FIBROBLASTOS RECONOCEN LAS FIBRAS DE COLÁGENO.



NEVELIA®
COLONIZACIÓN EN EL ESPESOR DE LA MATRIZ,
MUCHAS CÉLULAS, FUERTE NEOSÍNTESIS DE
COLÁGENO.

OTRA MATRIZ BICAPA
COLONIZACIÓN PRINCIPALMENTE EN LA
SUPERFICIE, POCAS CÉLULAS, MALA
NEOSÍNTESIS DE COLÁGENO.



USOS

NEVELIA® SE UTILIZA PARA LA REGENERACIÓN DÉRMICA EN PIELES CAÍDAS, ESPECIALMENTE EN:

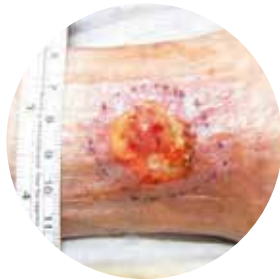
- CIRUGÍA DE QUEMADURAS (QUEMADURAS DE TERCER Y SEGUNDO GRADO PROFUNDAS Y SECUELAS DE QUEMADURAS)
- CIRUGÍA DE HERIDAS CRÓNICAS (INCLUIDAS ÚLCERAS EN LAS PIERNAS Y PIE DIABÉTICO)
- TRAUMATOLOGÍA
- CIRUGÍA DE TUMORES DE PIEL.
- CIRUGÍA PLÁSTICA RECONSTRUCTIVA



QUEMADURAS



TRAUMATOLOGÍA



TUMORES DE PIEL



NEVELIA® TAMBIÉN SE PUEDE UTILIZAR EN NIÑOS.

NEVELIA® SE UTILIZA EN COMBINACIÓN CON UN INJERTO DE PIEL FINO Y DE ESPESOR DIVIDIDO PARA RECREAR UNA PIEL CERCANA A LA PIEL NORMAL EN TÉRMINOS DE FUNCIÓN Y APARIENCIA.

NEVELIA®, UNA ALTERNATIVA A:

- EXPANSIÓN DE LA PIEL (ÚNICA O SECUENCIAL)
- FLAPS (LOCALES, LEJANOS, LIBRES...)
- AUTOINJERTO DE PIEL DE ESPESOR PARCIAL O TOTAL

BENEFICIOS CLÍNICOS



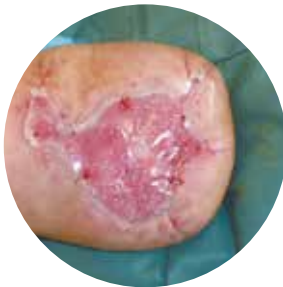
CIRUGÍA DE QUEMADURAS

ESPERANDO DISPONIBILIDAD DEL SITIO DONANTE PARA QUEMADURAS PROLONGADAS



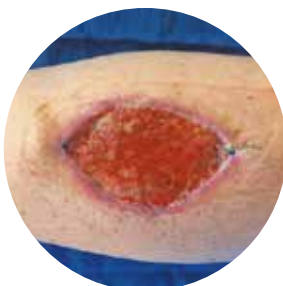
CIRUGÍA DE HERIDAS CRÓNICAS

BUENA TROFICIDAD ESPECIALMENTE NECESARIA EN ZONAS DE FRICCIÓN, PRESIÓN. ADAPTADO A TIEMPOS DE CURACIÓN PROLONGADOS.



TRAUMATOLOGÍA

BUENA TROFICIDAD ESPECIALMENTE NECESARIA EN ZONAS DE FRICCIÓN, PRESIÓN. ADAPTADO A TIEMPOS DE CURACIÓN PROLONGADOS PARA COMBINAR CON OTROS TRATAMIENTOS.



CIRUGÍA DE TUMORES DE PIEL

SABIA ELECCIÓN A LA ESPERA DE LOS RESULTADOS DEL ANATOMOPATÓLOGO FACILITA EL SEGUIMIENTO DE LA RECURRENCIA DEL CÁNCER. FACILIDAD DE ATENCIÓN A LAS PERSONAS MAYORES GRACIAS A UNA MOVILIZACIÓN MÁS RÁPIDA

NEVELIA® MATRIZ BICAPA PARA LA REGENERACION DÉRMICA



CÓDIGO	DESCRIPCIÓN
MCS0505	5X5 CM
MCS1015	10X15 CM
MCS1030	10X30 CM
MCS2030	20X30 CM

INDICACIONES

NEVELIA® ESTÁ INDICADO PARA LA REGENERACIÓN DÉRMICA EN PERSONAS CON PÉRDIDA DE PIEL, PARTICULARMENTE EN LOS SIGUIENTES CAMPOS:

- CIRUGÍA DE QUEMADURAS (QUEMADURAS DE TERCER Y SEGUNDO GRADO PROFUNDAS)
- CIRUGÍA PLÁSTICA RECONSTRUCTIVA
- TRAUMATOLOGÍA

NEVELIA® SE UTILIZA EN COMBINACIÓN CON UN INJERTO DE PIEL FINO Y DE ESPESOR DIVIDIDO PARA RECREAR UNA PIEL QUE SE ASEMEJA A LA PIEL NORMAL EN TÉRMINOS DE FUNCIÓN Y APARIENCIA.

LA MATRIZ BICAPA NEVELIA® ES PARTICULARMENTE ÚTIL PARA:

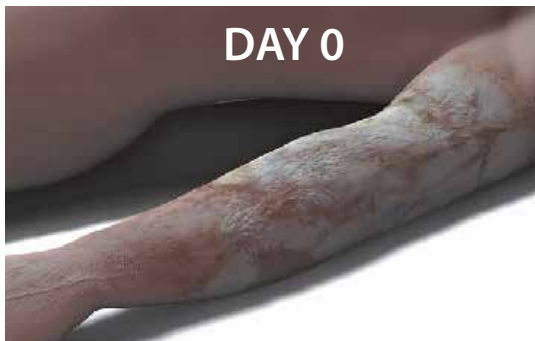
- PACIENTES QUE NO PUEDEN SUMINISTRAR SUFICIENTE PIEL DONADA PARA UN AUTOINJERTO EN EL MOMENTO DE LA ESCISIÓN.
- CUANDO LA CONDICIÓN FISIOLÓGICA DEL PACIENTE NO PERMITE EL AUTOINJERTO

CONTRAINDICACIONES

LA MATRIZ BICAPA NEVELIA® NO DEBE UTILIZARSE EN PACIENTES QUE PRESENTEN:

- SIGNOS CLÍNICOS DE INFECCIÓN DE HERIDAS.

PROCESO DE REGENERACIÓN DÉRMICA

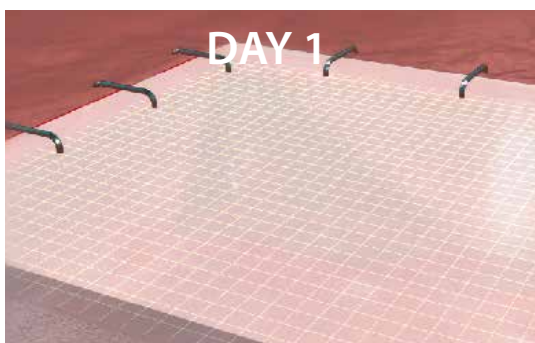
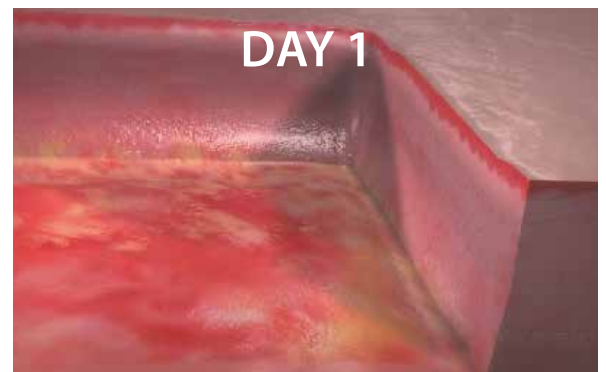


CICATRIZ CONTRATADA

LA CIRUGÍA SE PUEDE PROGRAMAR TAN PRONTO COMO EL PACIENTE ESTÉ ESTABILIZADO.

ESCISIÓN DE LA HERIDA

SE DEBE ELIMINAR TODO EL TEJIDO MUERTO SOBRE Y ALREDEDOR DE LA ZONA DEL INJERTO. PARA EL ÉXITO DE NEVELIA® MATRIZ BICAPA, TODOS LOS TEJIDOS NECRÓTICOS Y CICATRICIALES DEBEN EXTIRPARSE HASTA LLEGAR AL TEJIDO VIABLE.



APLICACIÓN DE MATRIZ BICAPA NEVELIA®

NEVELIA® BI-LAYER MATRIX DEBE CORTARSE PARA QUE SE AJUSTE EXACTAMENTE AL TAMAÑO DE LA HERIDA EXTIRPADA. LA MATRIZ DE COLÁGENO DEBE ESTAR EN CONTACTO DIRECTO CON LA HERIDA EXTIRPADA. LA MATRIZ SE FIJARÁ EN SU LUGAR CON GRAPAS QUIRÚRGICAS O SUTURAS.

FORMACIÓN DEL NEODERMO

LA MATRIZ DE COLÁGENO ES RÁPIDAMENTE COLONIZADA POR LAS CÉLULAS DEL PACIENTE Y GRADUALMENTE REEMPLAZADA POR UN NEODERMO AUTÓLOGO.



PROCESO DE REGENERACIÓN DÉRMICA



ELIMINACIÓN DE LA CAPA DE SILICONA

CUANDO SE FORMA EL NEODERMO, SE RETIRA LA CAPA DE SILICONA. LA DERMIS RECONSTRUIDA TIENE UN CARACTERÍSTICO COLOR AMARILLO ANARANJADO O AMARILLO CLARO Y PUEDE PRESENTAR ZONAS LIGERAMENTE ROJIZAS, SIGNO DE UNA BUENA REVASCULARIZACIÓN.

COSECHA DEL INJERTO

SE DEBE TOMAR UN INJERTO DE PIEL DE ESPESOR PARCIAL, SI ES POSIBLE DE UN ÁREA SIMILAR EN COLOR AL ÁREA RECONSTRUIDA. DEBE RETIRARSE CON DERMATOMA Y PUEDE MALLARSE.



INJERTO DE PIEL DELGADO ESPESOR DIVIDIDO

EL INJERTO SE COLOCA SOBRE EL NEODERMO Y SE FIJA CON GRAPAS O SUTURA.

PIEL REGENERADA

EPIDERMIZACIÓN. CICATRIZACIÓN COMPLETA DE LA HERIDA.

