

# MATRIX SURGICAL USA

*Where Art Meets Science*



**OMNIPORE<sup>®</sup>**

IMPLANTES QUIRÚRGICOS PERSONALIZADOS

# OMNIPORE® Implantes quirúrgicos personalizados

---

OMNIPORE® Los implantes quirúrgicos personalizados se fabrican a partir de una forma lineal de polietileno de alta densidad (HDPE). El polietileno tiene una larga historia de uso en implantes quirúrgicos. La estructura de poros abiertos interconectados de los implantes OMNIPORE HDPE permite el crecimiento de tejido. Además, la naturaleza firme del material permite la modificación con un instrumento quirúrgico sin colapsar la estructura de los poros. Los implantes quirúrgicos personalizados OMNIPORE son específicos para cada defecto y están destinados al aumento y la restauración del esqueleto cráneo-maxilofacial.

## Proceso de pedido de implantes personalizado

---

1. Tomografía computarizada del paciente cargada en el portal web seguro de Matrix Surgical USA. Se puede acceder a esto en <http://www.matrixsurgicalusa.com/customized-implants>
2. Matrix Surgical USA **Formulario de información del caso** a completar por el cliente. Este formulario designa la parte de la anatomía que se va a reparar o aumentar, el ajuste del implante personalizado y cualquier otra instrucción sobre cómo se diseñará y fabricará el implante.
3. Matrix Surgical USA emitirá una cotización.
4. Matrix Surgical USA deberá recibir una orden de compra antes del diseño final y la fabricación.
5. Matrix Surgical USA enviará un formulario de prescripción ("Rx") con el diseño final al cliente para su revisión. Una vez aprobado, el cliente debe devolver el Rx firmado a Matrix Surgical USA indicando que el diseño ha sido aprobado y la fabricación puede continuar.
6. Implante estéril enviado al cliente desde Matrix Surgical USA.

## Instrucciones de carga de tomografía computarizada

---

**Paso 1** - Visite nuestro sitio web para comenzar en [www.matrixsurgicalusa.com](http://www.matrixsurgicalusa.com). Una vez en nuestro sitio web, seleccione "Implantes personalizados". En la parte inferior derecha de la página de implantes personalizados, seleccione "Cargar tomografía computarizada". Esto lo llevará al sitio seguro.

**Paso 2** - Una vez en el sitio seguro, haga clic en "Carga segura". Una vez que se completa la carga, el cliente y Matrix Surgical EE.UU. recibirá una notificación por correo electrónico. Si necesita más ayuda, no dude en ponerse en contacto con Atención al cliente en [mmartin@matrixsurgicalusa.com](mailto:mmartin@matrixsurgicalusa.com).

**Paso 3** - En "Destinatarios disponibles", seleccione "Matrix Surgical USA".

**Paso 4** - Esto lo llevará a la sección donde se requerirá su información y detalles, es decir, nombre, correo electrónico, etc. En la sección "Mensaje", ingrese un asunto y una breve descripción de sus requisitos y / o preguntas. En "Opciones de entrega", marque la casilla para que se le notifique cuando Matrix Surgical reciba los archivos cargados. Luego, haga clic en "Carga mejorada" en la parte inferior para comenzar a cargar sus archivos.

**Paso 5** - Aparecerá un área de "Carga segura" en la página web. Puede arrastrar y soltar sus archivos sobre la mesa. ***Es muy importante que recibamos los archivos DICOM.***

Una vez que se complete la carga, usted y Matrix Surgical USA recibirán una notificación por correo electrónico.

---

## Números de catálogo de implantes personalizados OMNIPORE disponibles:

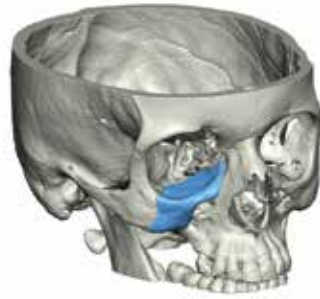
OP89020	Implante craneal personalizado OMNIPORE	OP89024	Plantilla de implante facial (no estéril)
OP89021	Implante facial personalizado OMNIPORE	OP89025	Plantilla de implante craneal (no estéril)
OP89022	Implante facial contralateral OMNIPORE	OP89026	Plantilla de implante contralateral (no estéril)
OP89023	Modelo esquelético del defecto (no estéril)	OP89027	Guía de corte personalizada OmniPore (estéril)

**Todos los implantes personalizados OMNIPORE son exclusivos del paciente y, por lo tanto, no se pueden cancelar ni reembolsar una vez que Matrix Surgical USA confirma el pedido.**

# Matrix Surgical USA puede diseñar y fabricar implantes específicos para el paciente que permiten restaurar la anatomía craneal o facial.



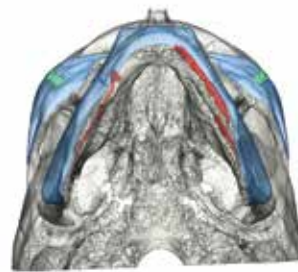
Defectos craneales



Órbita interna



Asimetrías de cara media



Reconstrucción mandibular

**Nota:** Las imágenes de arriba se producen con el software de imágenes 3D utilizado en el diseño de cada implante personalizado. Durante el proceso de diseño, el implante se representa en azul para mayor claridad. Los implantes reales están compuestos de polietileno blanco de alta densidad.

## Cirugías de una sola etapa

La metodología de diseño detrás de los implantes quirúrgicos de una etapa personalizados OMNIPORE hace posible que el cirujano extraiga hueso y / o tejido blando y restaure la anatomía y la estética individuales en una sola cirugía.



Antes de la cirugía, el ingeniero de Matrix Surgical y el cirujano participan en una sesión de diseño virtual a través de una plataforma web. El cirujano guía al ingeniero, definiendo dónde se extraerá el hueso, estableciendo así el margen exterior del defecto "virtual" recién creado. Luego, el ingeniero diseña el implante para reconstruir ese defecto.

**Para los casos de una sola etapa, también se diseña una guía de corte, que permite al cirujano colocar la guía de corte sobre el área de resección para guiar la extracción del hueso.**

# OMNIPORE® Implantes quirúrgicos personalizados

## Protocolo de tomografía computarizada

La calidad de la tomografía computarizada es un componente crítico para la producción de un implante quirúrgico personalizado y un modelo anatómico de alta calidad. Revise y siga este protocolo y envíe su escaneo usando la función de carga en nuestro sitio web, o envíe a Matrix Surgical USA, 4025 Welcome All Road, Suite 120, Atlanta, Georgia 30349 USA Si necesita más aclaraciones o información, comuníquese con el servicio de atención al cliente en [mmartin@matrixsurgicalusa.com](mailto:mmartin@matrixsurgicalusa.com).

## Requisitos

1. Realice una tomografía computarizada helicoidal 3D de alta resolución de acuerdo con las siguientes pautas.
2. Archive los datos de corte fino de alta resolución originales en formato DICOM sin comprimir.

## Pautas de tomografía computarizada

Proporcione solo el **Datos originales de cortes finos espaciados submilimétricos, SIN REFORMAS.**

- No utilice Cone Beam CT (debido a una resolución de contraste insuficiente).
- El paciente debe permanecer completamente quieto durante la exploración. Si el paciente se mueve durante la exploración, debe repetirse.
- Siempre que sea posible, la tomografía computarizada debe cubrir desde el ápice hasta el mentón. Esto es muy importante para la restauración simétrica.
- La presencia de artefactos metálicos puede ocultar la anatomía afectada. Minimice esto colocando la cabeza de manera apropiada.
- La siguiente tabla describe las combinaciones apropiadas de grosor de rebanada y espaciado en milímetros:

Anatomía	Grosor de corte	Espaciado	Ejemplo
Cara	0.5 (o más cercano a)	0.4	Órbitas, mandíbula, CTA
Cráneo	1.0 (o más cercano a)	0,8	Implante craneal
Terreno de juego	1: 1	1: 1	Todos

- **Inclinación del pórtico:** Cero (0)
- **Dosis:** Utilice un mA bajo para las estructuras óseas de la cabeza.
- **Campo de visión (FOV):** Incluir solo las estructuras de interés para el cirujano. Para implantes craneales, incluya todo el cráneo. Ideal - 20-25 cm
- **Archivo:** Archive solo los datos de adquisición de cortes finos espaciados submilimétricos en formato DICOM sin comprimir.

**NOTA:** Por favor incluya el Formulario **OMNIPORE** personalizado completo, junto con la tomografía computarizada.

**Matrix Surgical USA** • 4025 Welcome All Road, Suite 120 • Atlanta, Georgia 30349 EE. UU.  
T +1 404.855.4592 • F +1 404.344.0283 • [info@matrixsurgicalusa.com](mailto:info@matrixsurgicalusa.com) • [www.matrixsurgicalusa.com](http://www.matrixsurgicalusa.com)